

Plate-forme de production
haut de gamme

Aficio™ 3035/3045



RICOH
Image Communication

Productivité, Sécurité et Efficacité pour tout environnement bureautique

Réalisez-vous à quel point votre flux de travail serait optimisé si une plate-forme bureautique centrale pouvait vous aider à gérer la production et la gestion de l'ensemble vos documents ? Conçus précisément dans cette optique, les Aficio™3035/3045 vous permettent de gagner du temps, de l'espace et de l'argent. De meilleures communications, des envois de télécopies nécessitant moins de serveurs et moins de papier, une fonction « Scan to NCP » et des possibilités de finition de niveau professionnel ne représentent qu'un échantillon de leurs remarquables capacités. Leur connectivité réseau est souple, leur gestion des documents et leur surveillance des périphériques Web impressionnantes. Et bien sûr... ces périphériques multifonctions conviviaux possèdent également de remarquables fonctions d'impression, de copie, de télécopie et de numérisation. Les Aficio™3035/3045 sont des solutions bureautiques complètes qui vous maintiendront à la pointe de la technologie ces prochaines années.



Multipliez votre productivité

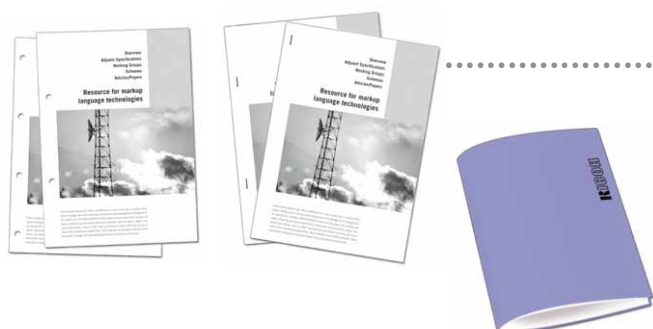
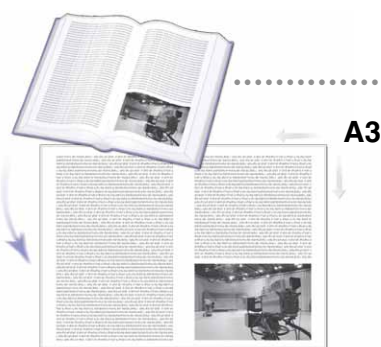
L'accélération de votre flux de travail ne dépend pas uniquement d'un débit rapide.

En fait, seule l'optimisation de l'ensemble de votre processus de traitement documentaire peut améliorer le flux de travail dans un environnement de bureau.

Les Aficio™3035/3045 s'attaquent à tous ces aspects individuellement pour vous doter d'un outil puissant et efficace vous permettant de gérer tout groupe de travail ou problème de bureautique.

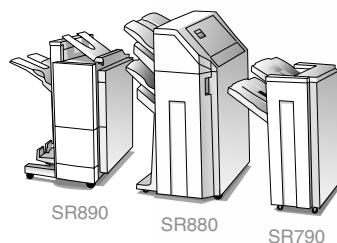
La convivialité du multipage en entrée

Pour la copie ou la numérisation de gros volumes ou de documents allant jusqu'au format A3, en une seule manipulation, les Aficio™3035/3045 offrent un système d'alimentation rapide ARDF de 80 feuilles. D'autre part, les livres et magazines, peuvent être copiés directement à partir de la vitre d'exposition.



Une finition polyvalente

Pour conserver en interne vos documents professionnels et produire vos propres supports de présentation, rapports et dossiers, les Aficio™3035/3045 peuvent être équipés d'un module de finition de 1 000 feuilles (SR790) ou de 2 500 feuilles, multi-réceptacles (SR880). Vous pouvez même créer des brochures de haute qualité si vous choisissez le module de finition de 1 150 feuilles SR890.



SR890

SR880

SR790

2 x 500 feuilles

2 x 500 feuilles

Un rendement optimal

Avec des vitesses de sortie de 35 à 45 pages par minute, équivalentes en Recto/Verso, aucun délai n'est intenable pour ces systèmes. Le temps de préchauffage est également incroyablement rapide, de 15 à 20 secondes, et votre première feuille tombe dans le réceptacle de sortie en 4,3/3,6 secondes.

Vous ne perdez pas de temps précieux.

Fonctionnement en continu

Les gros volumes d'impression ou de copie sont facilement gérés grâce à l'impressionnante capacité papier de ces systèmes qui peuvent contenir jusqu'à 3 550 feuilles. Le remplissage des magasins est donc réduit au strict minimum. Et comme le système vous avertit si le magasin est vide ou s'il faut remplacer la cartouche de toner, vous êtes constamment au courant de l'état des appareils de votre réseau.

Envoi de télécopies directement à partir de votre PC

Via la fonction de télécopie LAN, vous pouvez télécopier des messages directement depuis votre PC. Vous gagnez ainsi du temps et garantissez au destinataire une meilleure qualité de sortie. Pour limiter la distribution d'éléments imprimés, les télécopies peuvent être automatiquement transmises par e-mail.

Télécopies entrantes sur votre PC

Numérisez votre flux de télécopies pour plus d'efficacité. Convertis en fichiers TIFF, les télécopies entrantes peuvent être transmises facilement via le réseau local ou envoyées à n'importe quelle adresse e-mail. Les tâches de l'opérateur sont ainsi minimisées.



Mise à jour du carnet d'adresses télécopies/e-mails

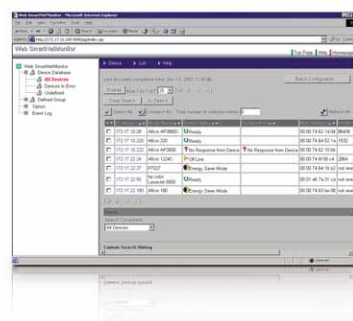
Vous pouvez enregistrer et mettre à jour votre carnet d'adresses télécopies/e-mails (LDAP) sur le disque dur, directement à partir du panneau de commande ou grâce à Web SmartDeviceMonitor™/Web Image Monitor. Vous pouvez ajouter de nouveaux contacts, organiser les adresses ou exporter l'intégralité du carnet d'adresses.

Simple & convivial

Les Aficio™3035/3045 sont synonymes d'efficacité dans le domaine du traitement des documents. Leur large écran tactile LCD vous guide de façon intuitive à travers tous les travaux d'impression, de copie, de télécopie et de numérisation. En fait, tous les multifonctions Ricoh fonctionnent de la même manière : si vous pouvez utiliser un système, les autres seront alors sans surprise.

Contrôle avancé des périphériques

Web SmartDeviceMonitor™ permet de surveiller et de vérifier l'état des périphériques réseau, via les navigateurs Web. Les responsables informatiques et les administrateurs réseau peuvent en outre définir des droits utilisateur, obtenir des statistiques exhaustives sur les travaux et limiter l'utilisation si nécessaire.



1 500 feuilles

Une connectivité réseau excellente

Les Aficio™3035/3045 garantissent une connectivité avec pratiquement tous les réseaux. Des interfaces NIB et USB sont intégrées en standard à la carte du contrôleur de l'imprimante. Pour une connectivité optimale, les interfaces FireWire (IEEE 1394), Bluetooth, LAN sans fil et IEEE 1284 bidirectionnelle sont disponibles en option.

Notre terre, notre avenir

Comme tous les produits Ricoh, les Aficio™3035/3045 incarnent la politique de respect de l'environnement de Ricoh qui prône l'utilisation de matières non toxiques (interdisant l'utilisation du plomb, du chrome, du cadmium et du PVC)*. La production de toners à économie d'énergie ne fait que renforcer une conception respectueuse de l'environnement. Les nouveaux modes d'économie perfectionnés de nos systèmes permettent en outre de réaliser d'importantes économies d'énergie.

L'image contenue dans ces pages n'est pas une vraie photo et de petites différences peuvent apparaître au niveau des détails.

* Conformément à la directive RoHS (limitation des substances dangereuses) de l'Union européenne, qui entrera en vigueur en juillet 2006.

Une gestion de documents hautes performances

Vos besoins actuels et futurs exigent un matériel de bureau évolutif. Les Aficio™3035/3045 présentent tous les atouts nécessaires : ils sont totalement personnalisables et offrent de nombreux nouveaux avantages très attractifs. Avec un appareil multifonctionnel offrant, non seulement des fonctions inédites mais aussi des fonctions de distribution et la sécurité dont vous avez besoin, vous avez tout à portée de main. Les Aficio™3035/3045, le choix idéal.



Évitez d'encombrer votre boîte de réception et profitez de la possibilité qui vous est offerte de suspendre certains travaux avant de les lancer à tout moment : la fonction « Scan to URL » vous permet, en tant que destinataire, de vérifier l'e-mail et de décider quand et à quel emplacement vous allez télécharger le fichier.

Unique & personnalisé

Développer votre système avec une unité d'impression/de numérisation, un module de télécopie, des dispositifs de finition, des magasins papier supplémentaires, des progiciels... tout cela est possible. Pour répondre précisément à vos besoins de gestion de documents, il vous suffit tout simplement de personnaliser votre système selon vos flux de travail. Si, à un moment donné, vous avez besoin d'une fonction supplémentaire, il vous sera toujours facile d'ajouter d'autres prestations.

Un système d'impression de pointe

Pensez à votre tranquillité si l'on pouvait vous garantir la protection de vos documents confidentiels lors des travaux d'impression ! Le système d'impression sécurisée (Locked Print™) s'assure que la machine conserve votre document jusqu'à ce que vous lui fournissiez le mot de passe. Pour éviter que des documents imprimés ne restent dans le réceptacle et pour éviter de gâcher du papier, la fonction d'impression suspendue (Hold Print) est très utile. Si vous choisissez l'option Adobe® PostScript® 3™, vous accédez à l'impression Directe PDF, fonctionnalité très pratique qui vous permet de réduire la charge réseau et d'augmenter votre productivité globale.

Des outils pratiques pour les flux de travail

Plusieurs utilitaires de gestion de documents sont disponibles afin de garantir un traitement professionnel de tous les travaux. Vous pouvez notamment stocker les documents fréquemment imprimés, copiés, télécopiés et numérisés sur le serveur de documents de la machine pour

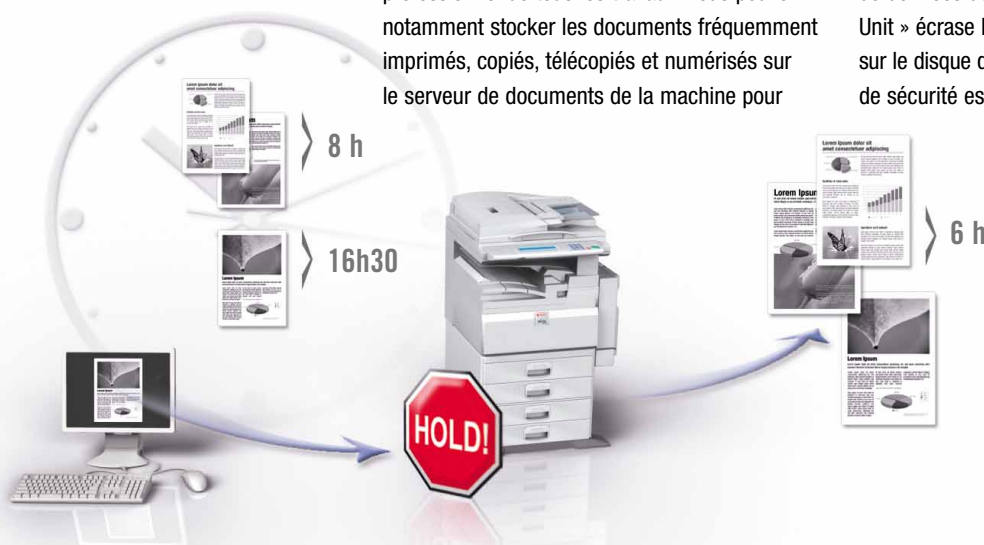
une utilisation ultérieure. Grâce à DeskTopBinder™ Lite, vous pouvez fusionner des documents de formats différents dans un fichier et visualiser, imprimer et redistribuer les informations numériquement.

Une distribution efficace des documents

Pour qu'un flux de documents soit bien organisé, les outils de distribution sont devenus nécessaires. Si vous devez envoyer des fichiers numérisés, vous pouvez utiliser la fonction « Scan to E-mail ». Si vous devez envoyer des gros fichiers, vous pouvez le faire grâce à la fonction « Scan to Folder » et envoyer jusqu'à 2 Go de données. Comme troisième option, la fonction « Scan to URL » vous permet, en tant que destinataire, de vérifier l'e-mail et de décider quand et à quel emplacement vous allez télécharger le fichier. Ceci évite d'encombrer votre boîte de réception et vous permet de télécharger les fichiers ultérieurement.

Accès et informations sécurisés

Les MFP étant devenus des dispositifs réseau de pointe, les menaces sur la sécurité constituent désormais un problème majeur. Les Aficio™3035/3045 offrent une authentification Windows® qui permet à tout utilisateur doté de droits d'accès au réseau habituel d'accéder également au MFP. D'autres méthodes d'authentification ont été mises au point de façon à faciliter la personnalisation. Par ailleurs, afin d'assurer l'intégrité des données, le module d'écrasement de données de Ricoh « Data Overwrite Security Unit » écrase les données temporaires stockées sur le disque dur de votre système. Tout problème de sécurité est donc éliminé !



Les Aficio™3035/3045 peuvent conserver les travaux d'impression à envoyer pendant la journée ainsi que leurs paramètres. Vous n'avez plus qu'à les envoyer sur la machine quand bon vous semble. Agissant comme une « boîte de réception virtuelle », cette fonction empêche que les impressions ne soient mélangées et protège la confidentialité de vos données.



Aficio™ 3035/3045

Caractéristiques techniques



COPIEUR

Procédé de copie :	Numérisation à double faisceau laser et impression électro-photographique	
Unité centrale :	RM7035C-466 466 MHz	
Vitesse de copie :	35/45 pages par minute	
Résolution :	600 dpi	
Copies multiples :	Jusqu'à 999	
Temps de préchauffage :	15/20 secondes	
Temps de sortie de la 1ère copie :	4,3/3,6 secondes	
Zoom :	25 à 400 % (par pas de 1 %)	
Mémoire :	Standard :	128 Mo + disque dur de + 40 Go
	Maximum :	384 Mo + disque dur de + 40 Go
Alimentation papier :	Standard :	Magasins 2 x 500 feuilles
	Bypass :	1 x 50 feuilles
	Maximum :	3 550 feuilles
Sortie papier :	Standard :	500 feuilles
	Maximum :	2 875 feuilles
Format papier :	A6 - A3	
Grammage :	Magasins frontaux 1 & 2 et Recto/Verso :	
		64 à 105 g/m ²
	Magasins frontaux 3 & 4 :	60 à 105 g/m ²
	Bypass :	52 à 163 g/m ²
Dimensions (l x P x H) :	670 x 650 x 720 mm	
Poids :	Moins de 79 kg	
Source d'alimentation électrique :	220 - 240 V, 50/60 Hz	
Consommation électrique :	En fonctionnement :	1,37 kW maximum
	Mode économie d'énergie :	Inférieure à 130 W
	Mode Auto Off :	Inférieure à 8,5 W

IMPRIMANTE/SCANNER (en option)



Imprimante

Vitesse d'impression :	35/45 pages par minute	
Langage d'imprimante :	Standard :	PCL5e, PCL6, RPCS™
	En option :	Adobe® PostScript® 3™
Résolution :	600 x 600 dpi maximum (2 400 équivalents dpi x 600 dpi avec lissage)	
Interface :	Standard :	USB 2.0
	En option :	Ethernet 10 base-T/100 base-TX IEEE 1284 bidirectionnel FireWire (IEEE 1394) LAN sans fil (IEEE 802.11b) Bluetooth
Mémoire :	384 Mo + disque dur de + 40 Go	
Protocole réseau :	TCP/IP, IPX/SPX, SMB, AppleTalk	
Environnements supportés :	Windows® 95/98/Me/NT4.0/2000/XP/Server 2003 Novell® NetWare® 3.12/3.2/4.1 4.11/5.0/5.1/6/6.5 UNIX Sun® Solaris 2.6/7/8/9/10 HP-UX 10.x/11.x/11i/11i SCO OpenServer 5.0.6/5.0.7 RedHat® Linux 6.x/7.x/8.x/9.x/Enterprise IBM® AIX v4.3/5L v5.1/5L v5.2/5.3 Macintosh 8.6 ou version supérieure (OS X Classic) Macintosh X v10.1 ou version supérieure (mode natif)	

RICOH
Image Communication



Scanner

Vitesse de numérisation :	52 pages par minute maximum (MH, A4/LEF)	
Résolution :	600 dpi maximum (TWAIN : 1 200 dpi)	
Format des originaux :	A5 - A3	
Formats de sortie :	PDF/JPEG/TIFF	
Pilotes intégrés :	Réseau TWAIN	
Scan to e-mail :	SMTP, TCP/IP	
Adresses de destination :	500 maximum par travail	
Adresses de destination stockées :	2 000 maximum	
Carnet d'adresses :	Via LDAP ou localement sur le disque dur	
Scan to folder :	Protocole SMB, FTP ou NCP (avec connexion sécurisée)	
Destination :	50 dossiers maximum par travail	



Logiciels*

SmartDeviceMonitor™, Web SmartDeviceMonitor™
Web Image Monitor, DeskTopBinder™ Lite
* Avec l'option imprimante/scanner.



FAX (en option)

Circuit :	PSTN, PBX	
Compatibilité :	ITU-T (CCITT) G3, G3 supplémentaire en option ITU-T (T.37) Télécopie sur Internet ITU-T (T.38) IP Fax	
Vitesse du modem :	33,6 kbps maximum	
Résolution :	Standard/fine :	200 x 100/200 dpi
	Super fine :	400 x 400 dpi (option)
Méthode de compression :	MH, MR, MMR, JBIG	
Vitesse de numérisation :	Inférieure à 0,43 secondes (200 x 100/200 dpi, A4/SEF)	
Mémoire :	Standard :	12 Mo
	Maximum :	44 Mo
Sauvegarde mémoire :	Oui	

AUTRES OPTIONS

Cache d'exposition, Chargeur à retournement automatique de 80 feuilles, 2 magasins papier de 500 feuilles, Magasin grande capacité 1 500 feuilles, Réceptacle une case de 125 feuilles, Finisseur 1 000 feuilles (3 positions d'agrafage), Finisseur multi-réceptacles de 2 500 feuilles (4 positions d'agrafage), Finisseur Livret 1 150 feuilles (4 positions d'agrafage), Perforatrice 2/4 trous, 2nd port Super G3, Adobe® PostScript® 3™, LAN sans fil (IEEE 802.11b), Bluetooth, FireWire (IEEE 1394), IEEE 1284 bidirectionnel, Système d'effacement des données « Data Overwrite Security Unit », Module d'effacement sécurisé des données « Copy Data Security Unit », Convertisseur de format de fichier, Unité d'amélioration de compte utilisateur, Unité de navigation, Carte VM, Support compteur, Carte PI, Accès scanner en option, Fax Marker, Solutions logicielles professionnelles

Pour en savoir plus sur la disponibilité des modèles, des appareils et des logiciels en option, contactez votre revendeur Ricoh.



ISO9001: Certifié en 2000
Certifié ISO14001

Ricoh a pu établir que ces produits répondent aux normes ENERGY STAR en matière d'économie d'énergie.

Ricoh croit à la protection des ressources naturelles de la Terre.

Les noms de marques et/ou de produits sont des marques déposées de leurs propriétaires respectifs. Les caractéristiques et l'apparence externe du produit sont sujettes à modification sans préavis. Les couleurs du produit sont susceptibles d'être différentes de celles présentées dans cette brochure.

Copyright © 2005 Ricoh Europe B.V. Tous droits réservés. Toute modification et/ou adaptation et/ou reproduction, en partie ou en intégralité, et/ou insertion dans d'autres travaux de la présente brochure, de son contenu et/ou de sa mise en page sans l'accord écrit de la société Ricoh Europe B.V. est interdite.

Pour de plus amples informations, s'adresser à :

RICOH EUROPE B.V.
P.O. Box 114, 1180 AC Amstelveen,
The Netherlands.
Phone: +31 (0)20-5474111
Fax: +31 (0)20-6418601

www.ricoh-europe.com